



Nhận định thị trường

Ngày 12-02-2015

Nhịp tăng tiếp tục mở rộng

- Thị trường đang trong chuỗi ngày đi lên trước Tết và phiên hôm nay là một phiên tăng với cường độ mạnh hơn. Mở cửa tương đối "bình lặng", cả hai sàn di chuyển đi lên dần với mức tăng ngày một mạnh hơn cho đến khi khép lại phiên giao dịch, một kết quả tích cực.
- VN-Index đóng phiên tại 581,76 điểm (+1,26%) trong khi HNX-Index cũng tăng mức tương ứng lên 84,46 điểm (+1,27%). So với một số phiên trước, độ rộng đã có cải thiện đáng kể khi ghi nhận 317 mã tăng so với chỉ 95 mã giảm.
- Thanh khoản có tăng nhẹ trở lại nhưng vẫn nằm ở vùng thấp, điều này không có gì bất ngờ do phần lớn NĐT trong nước đã ngừng hoạt động giao dịch của mình trước kỳ nghỉ Tết. HSX có 70 triệu đơn vị khớp lệnh với giá trị đạt 1.150 tỷ đồng (+15,9%) trong khi HNX có 28,3 triệu cổ phiếu được chuyển nhượng với giá trị 384 tỷ đồng (-8,5%).
- Như kỳ vọng trước đó của chúng tôi, việc gia tăng mạnh hơn của thị trường như hiện nay là do áp lực chốt hàng "né Tết" của nhà đầu tư trong nước đã không còn mạnh. Ở chiều ngược lại, khối ngoại đang tạo động lực dẫn dắt bên mua với việc liên tục mua ròng trong các phiên gần đây.
- Phiên hôm nay ghi nhận các nhà đầu tư nước ngoài mua ròng thêm 133,3 tỷ đồng, tăng gần gấp đôi so với phiên liền trước. Kết quả mua ròng của khối ngoại sẽ là điểm tựa quan trọng cho thị trường trong giai đoạn cận Tết hiện nay, khi mà dòng tiền khối nội đã tiết chế đáng kể các hoạt động của mình.

Nhận định của MBKE

Chúng tôi tin tưởng vào khả năng tiếp tục tăng của thị trường trong các phiên còn lại trước Tết do áp lực chốt hàng không còn lớn trong khi khối ngoại vẫn duy trì tốt trạng thái mua ròng.

Với các NĐT thận trọng và không muốn chịu rủi ro, một tỷ trọng cân bằng giữa cổ phiếu và tiền mặt là lựa chọn hợp lý để hạn chế những biến động thông tin khó kiểm soát trong thời gian nghỉ lễ.

Với các nhà đầu tư chấp nhận rủi ro lớn hơn, việc duy trì một tỷ trọng cổ phiếu lớn hơn và nắm giữ qua tết có thể tạo ra lợi thế ngắn hạn (nhưng cũng đi kèm với rủi ro cao hơn).

(Nguyễn Thanh Lâm)

Tiêu điểm

- TNG:** Chuyển sang xu hướng tăng – MUA
- TCM:** Lần thứ 2 vượt kháng cự - MUA (nhắc lại)

VN-Index: Kết quả giao dịch



581,76 +7,24 +1,26%

	Trong ngày	BQ 50 ngày
KLGD	70.6	104.1
GTGD	1,150	1,691

KLGD (triệu cp) | GTGD (tỷ đồng)

Top 5 cp có KLGD lớn nhất trong ngày

CP	Giá	Tăng/giảm (%)	KLGD (triệu cp)
FLC	10.9	6.9	16.7
DLG	10.5	0.0	2.8
CTG	18.4	0.0	2.5
HAG	22.1	3.8	2.1
BID	18.0	0.6	2.0

Top 5 cp tăng mạnh nhất trong ngày

CP	Giá	Tăng/giảm (%)	KLGD (triệu cp)
TNA	30.8	10.4	0.0
AVF	1.1	10.0	0.5
KSS	4.6	7.0	0.3
HU3	9.2	7.0	0.0
VFG	44.9	6.9	0.0

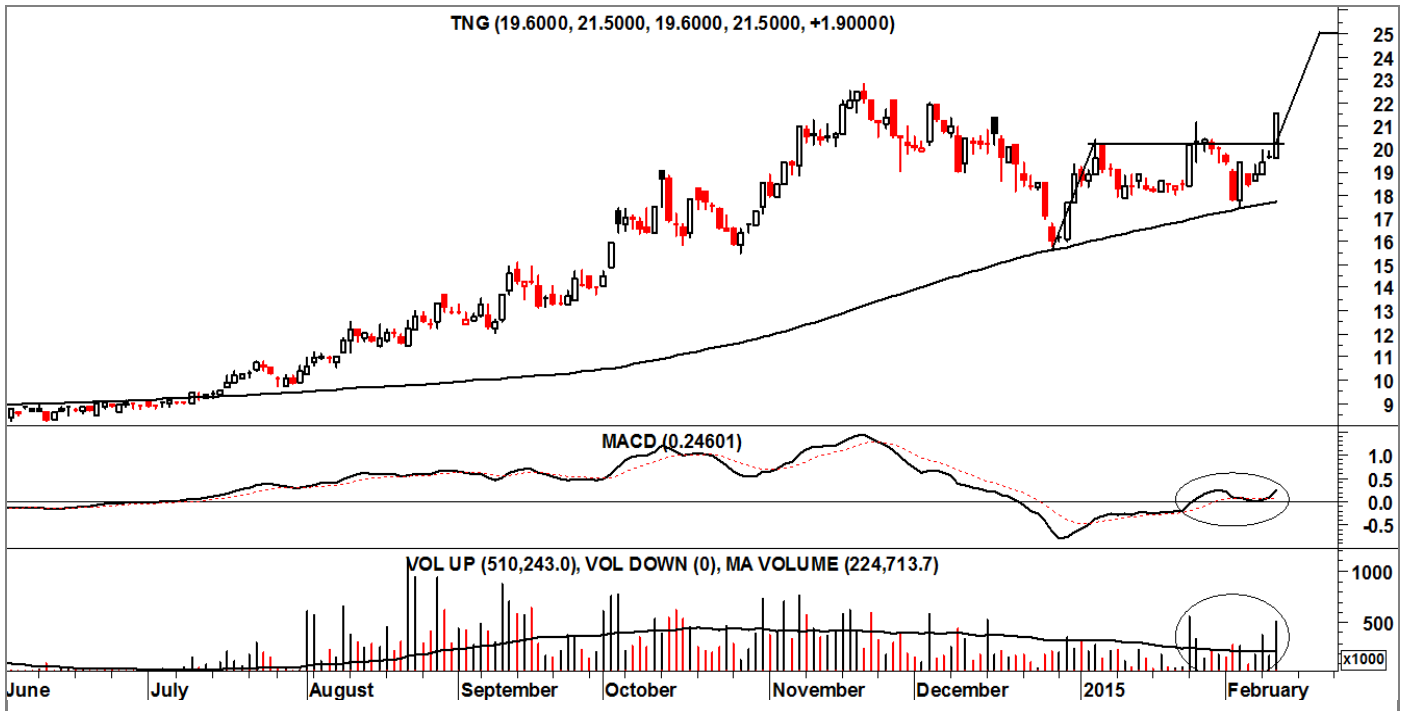
PHÒNG NGHIÊN CỨU PHÂN TÍCH KHÁCH HÀNG CÁ NHÂN

RetailResearch@maybank-kimeng.com.vn

Lầu 4A-15+16, Vincom Center Đồng Khởi
72 Lê Thánh Tôn, Quận 1, Tp.HCM, Việt Nam
(84) 844 555 888 | <http://maybank-kimeng.com.vn>

TNG: Chuyển sang xu hướng tăng - MUA

Nguyễn Thanh Lâm



Nhận định của MBKE

- TNG là cổ phiếu được chúng tôi chú ý từ nửa cuối tháng 1 đến nay. Đường giá trong thời gian này đã bật tăng từ hỗ trợ MA trung hạn và giao dịch trở nên sôi động hơn.
- Cho đến phiên hôm nay, một sự bứt phá rất dứt khoát đã xảy ra, phá vỡ hoàn toàn kháng cự 20.3 và tạo lập rõ rệt mức đỉnh liền sau cao hơn trên đồ thị giá.
- Kết quả vừa nêu cho thấy xu hướng của TNG đã chuyển hẳn sang tăng sau một giai đoạn tích lũy.
- Thanh khoản ủng hộ. Bất chấp kỳ nghỉ Tết đang gần, dòng tiền giao dịch tại TNG vẫn rất sôi động (vùng khoan tròn).
- Trong phiên vượt kháng cự hôm nay, KLGĐ cũng nằm ở mức cao hơn hẳn vùng trung bình 50 ngày, giúp gia tăng độ tin cậy của điểm bứt phá.
- Chỉ báo kỹ thuật tích cực. MACD từ nửa cuối tháng 1 bắt đầu vượt lên trên đường 0 và duy trì điều này liên tục cho đến hiện nay.

Chiến lược đầu tư:

- Do đã có phiên tăng trần hôm nay, NĐT thận trọng có thể chờ một sự điều chỉnh nhỏ để tham gia (tuy nhiên điều này cũng đồng nghĩa với khả năng mất cơ hội tham gia);
- NĐT mạo hiểm hơn có thể xem xét mua ngay quanh vùng hiện tại 21.5;
- Mục tiêu giá đầu tiên tại 25.0 (+16,3%)
- Dừng lỗ tại 19.5 (-9,3%)

THÔNG SỐ KỸ THUẬT

52 Week High	: 22.8
52 Week Low	: 8.1
Last Price	: 21.5
Support S1/S2	: 19.5
Resistance R1/R2	: 25.0
Stop-loss	: 19.5
Strategy	: MUA
MACD	: Tích cực
Oscillator	: Tích cực
RSI	: Tích cực
Stochastic	: Tích cực
Trend trung hạn	: Tăng

TCM: Lần thứ 2 vượt kháng cự – MUA (nhắc lại)

Nguyễn Thanh Lâm



Nhận định của MBKE

- Chúng tôi đã tiến hành gọi mua TCM vào giai đoạn cuối tháng 1, khi đường giá lần đầu tiên tạo ra sự bứt phá vượt khỏi kênh giá giảm duy trì liên tục 5 tháng trước đó.
- Tuy nhiên sau đó TCM đã suy giảm lại, một lần nữa quay về vùng kênh giá giảm, đây là kết quả khá thất vọng.
- Dù vậy đến một số phiên gần đây, sự hồi phục đã trở lại. Đáng chú ý nhất là đường giá trong hôm nay đã lần thứ hai vượt thành công lên trên kênh giá giảm.
- Việc lần thứ hai tạo điểm bứt phá, khiến triển vọng của TCM tích cực trở lại và xu hướng tăng ngắn hạn vẫn duy trì hiệu lực.
- Thanh khoản là điểm trừ. Do ảnh hưởng của kỳ nghỉ Tết kéo dài sắp đến, KLGD của TCM duy trì mức thấp. Việc thanh khoản không cao có thể khiến tốc độ tăng của TCM bị ảnh hưởng phần nào, hy vọng điều này sẽ cải thiện sau Tết.
- Chỉ báo quay lại tích cực. MACD trước đó đã "liếm nhẹ" trở lại bên dưới đường 0 nhưng nhanh chóng hồi phục trở lại và vẫn duy trì sự ủng hộ cho xu hướng tăng của giá. Các chỉ báo khác nằm cũng quay về vùng tích cực.

Chiến lược đầu tư:

- NĐT có thể mua vào TCM quanh mức giá hiện tại 33.9
- Mục tiêu đầu tiên tại 38.8 (+14,5%)
- Dừng lỗ tại 30.8 (-9,0%).

THÔNG SỐ KỸ THUẬT

52 Week High	: 38.8
52 Week Low	: 20.8
Last Price	: 33.9
Support S1/S2	: 30.8
Resistance R1/R2	: 38.8
Stop-loss	: 30.8
Strategy	: MUA
MACD	: Tích cực
Oscillator	: Tích cực
RSI	: Tích cực
Stochastic	: Tích cực
Trend trung hạn	: Tăng

VN-INDEX: Hành trình kiểm tra 586

Nguyễn Thanh Lâm



Nhận định của MBKE

- VN-Index tăng với cường độ lớn hơn đáng kể phiên trước.
- Áp lực bán của NĐT trong nước rõ ràng đã giảm đáng kể trong phiên hôm nay và thị trường vì vậy sẽ có cơ hội tiếp tục đi lên.
- Chúng tôi cho rằng VN-Index trước kỳ nghỉ tết có thể kiểm tra lại vùng đỉnh 2015 tạo lập trước đó, khu vực 586 điểm.
- KLGD nhích tăng. KLGD gia tăng nhẹ trở lại 15% nhưng vẫn nằm tại vùng thấp do ảnh hưởng của kỳ nghỉ Tết sắp tới. Khả năng cải thiện hơn về mặt thanh khoản có lẽ chỉ đến sau Tết.
- Chỉ báo kỹ thuật trung tính. MACD nằm dưới đường tín hiệu nhưng vẫn duy trì bên trên đường 0, cho nhìn nhận trung tính về diễn biến của thị trường.
- **QUAN TRỌNG:** Thị trường có thể tiếp tục tăng trong các phiên trước Tết.

Chiến lược đầu tư:

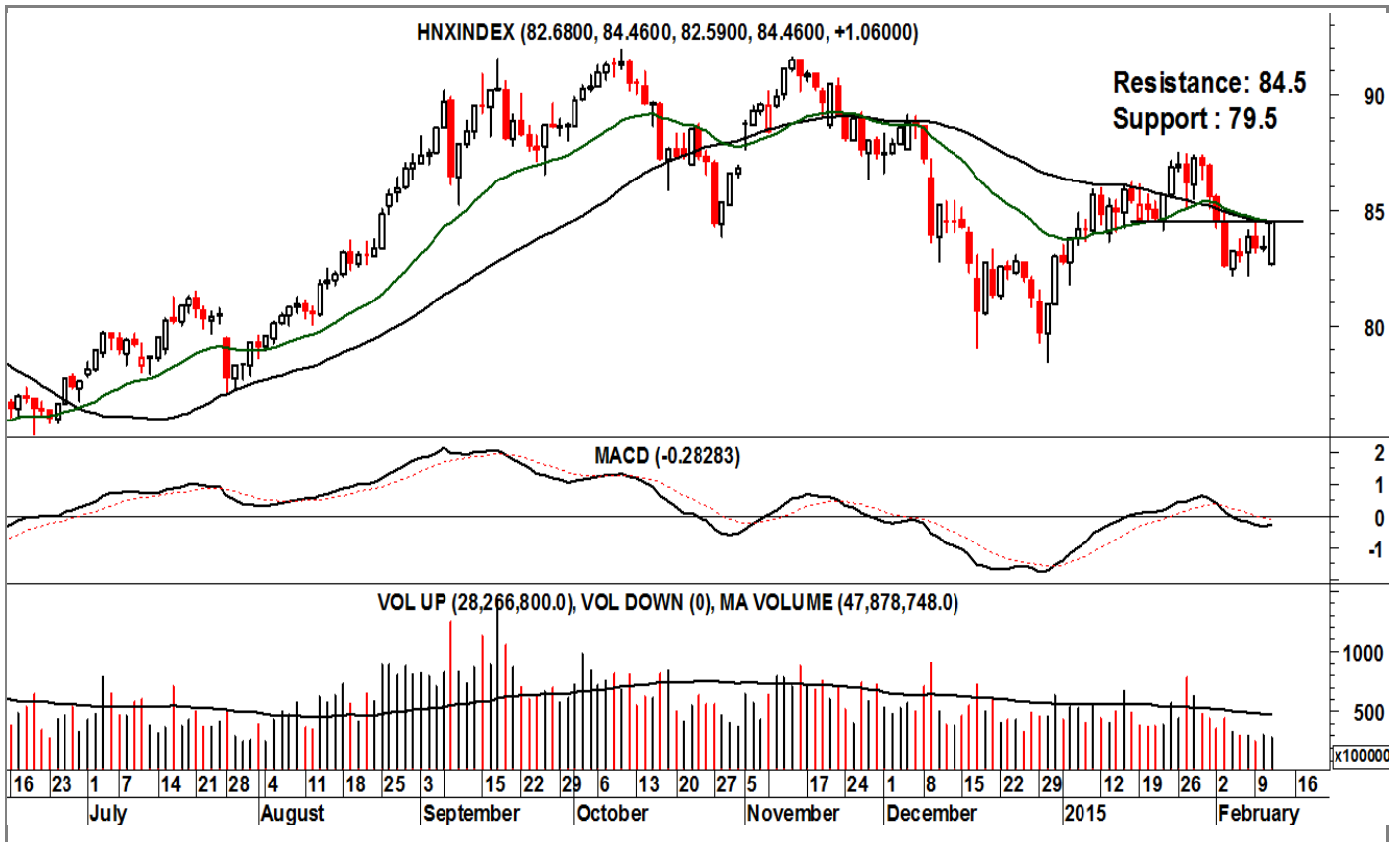
- Các NĐT thận trọng nên tiếp tục duy trì tỷ lệ cân bằng giữa tiền mặt và cổ phiếu.
- NĐT mạo hiểm hơn có nên giữ một tỷ trọng cổ phiếu lớn hơn tiền mặt để tận dụng lợi thế ngắn hạn.
- **Tỷ trọng đề xuất: 40/60 (tiền mặt/cổ phiếu)**

THÔNG SỐ KỸ THUẬT

52 Week High	: 609.46
52 Week Low	: 461.61
Last Price	: 581.76
Support S1/S2	: 553
Resistance R1/R2	: 586
Stop-loss	: 553
Strategy	: Tích lũy
MACD	: Trung tính
Oscillator	: Tích cực
RSI	: Trung tính
Stochastic	: Tích cực
Trend trung hạn	: Tăng

HNX-INDEX: Bắt đầu thử kháng cự

Nguyễn Thanh Lâm



Nhận định của MBKE

- HNX-Index tăng mạnh hơn rất đáng kể trong hôm nay. Áp lực bán “né tết” rõ ràng đã giảm đáng kể
- Kết quả tăng hôm nay giúp đường giá “chạm” khu vực kháng cự 84,5 điểm. Quá trình thử kháng cự sẽ bắt đầu và chúng tôi tin vào khả năng bứt phá thành công của đường giá.
- Nếu mau chóng hồi phục trở lại và vượt thành công vùng 84,5 điểm, triển vọng ngắn hạn của HNX-Index sẽ cải thiện.
- Thanh khoản duy trì mức thấp. KLGD tương đương phiên liền trước và đây vẫn là vùng thanh khoản thấp của 2015, kết quả này do ảnh hưởng từ kỳ nghỉ Tết kéo dài.
- Chỉ báo trung tính. MACD đang tăng trở lại dù vẫn đang nằm dưới đường 0, khoảng cách giữa MACD và đường 0 không lớn. Các chỉ báo khác nằm trong vùng trung tính.
- **QUAN TRỌNG:** Do kỳ nghỉ lễ kéo dài đang đến gần, trừ khi NĐT chấp nhận rủi ro cao, còn lại việc hạn chế giao dịch là điều nên tính đến.

Chiến lược đầu tư:

- NĐT nên giữ tỷ trọng cổ phiếu cân bằng với tiền mặt.
- NĐT mạo hiểm hơn, nếu đã bổ sung một phần tỷ trọng cổ phiếu như khuyến nghị trước, nên duy trì mức này qua Tết.
- **Tỷ trọng đề xuất: 40/60 (tiền mặt/cổ phiếu)**

THÔNG SỐ KỸ THUẬT

52 Week High	: 90.66
52 Week Low	: 57.51
Last Price	: 84.46
Support S1/S2	: 79.5
Resistance R1/R2	: 84.5
Stop-loss	: 79.5
Strategy	: Tích lũy
MACD	: Trung tính
Oscillator	: Trung tính
RSI	: Trung tính
Stochastic	: Trung tính
Trend trung hạn	: Tăng

Các khuyến nghị đã đóng trạng thái

Mã CP	Mua/bán (*)	Trạng thái	Giá mua/bán	Giá hiện tại	Giá mục tiêu	Giá dừng lỗ	Lãi/lỗ tiềm năng	Lãi/lỗ đã ghi nhận	Ngày mở TT	Ngày đóng TT	Lưu ý
HSG	Mua	Đã đóng	47.3	40.5	55.0	42.9	-14.4%	-14.4%	10-Oct-14	3-Feb-15	Dừng lỗ (1)
PPC	Mua	Đã đóng	27.1	24.2	31.0	24.5	-10.7%	-10.7%	5-Jan-15	3-Feb-15	Dừng lỗ (1)
DLG	Mua	Đang mở	11.6	10.5	13.8	10.5	-9.5%	-10.3	29-Jan-15	4-Feb-15	Dừng lỗ (1)

Các khuyến nghị còn mở trạng thái

Mã CP	Mua/bán (*)	Trạng thái	Giá mua/bán	Giá hiện tại	Giá mục tiêu	Giá dừng lỗ	Lãi/lỗ tiềm năng	Lãi/lỗ đã ghi nhận	Ngày mở TT	Ngày đóng TT	Lưu ý
REE	Mua	Đang mở	27.9	28.7	31.5	26.0	2.9%		25-Aug-14		
JVC	Mua	Đang mở	15.7	21.7	18.3	14.5	38.2%		16-Sep-14		(5)
BTP	Mua	Đang mở	13.2	15.3	15.3	12.0	15.9%		16-Sep-14		(5)
REE	Mua	Đang mở	28.8	28.7	32.3	26.6	-0.3%		14-Jan-15		
FMC	Mua	Đang mở	24.4	24.5	29.0	22.0	0.4%		21-Jan-15		
ITD	Mua	Đang mở	10.0	10.5	11.5	9.4	5.0%		21-Jan-15		
TTF	Mua	Đang mở	11.8	11.7	13.6	11.1	-0.8%		22-Jan-15		
TCM	Mua	Đang mở	33.9	34.0	38.0	31.4	0.3%		28-Jan-15		

(*) Lưu ý Việt Nam chưa có luật cho việc "mượn bán trước" cổ phiếu nên chúng tôi đưa ra khuyến nghị "bán" chỉ nhằm ám chỉ đặc tính hiện nay của cổ phiếu này.

- (1) Do cổ phiếu này đã tăng về mức giá dừng lỗ nên chúng tôi thực hiện đóng lại vị thế bán đã mở, với mức lỗ ghi nhận tương ứng
- (2) Do tình hình thị trường thay đổi nên chúng tôi thực hiện chốt lời sớm đối với cổ phiếu này với mức lợi nhuận ghi nhận là tương ứng
- (3) Do tình hình thị trường thay đổi nên chúng tôi thực hiện cắt lỗ sớm đối với các cổ phiếu này với mức lỗ ghi nhận tương ứng.
- (4) Do cổ phiếu này đã đạt mục tiêu đề ra nên chúng tôi thực hiện đóng lại vị thế mua đã mở ra trước đó với mức lợi nhuận ghi nhận tương ứng.
- (5) Do cổ phiếu này đã vượt qua giá mục tiêu đầu tiên, chúng tôi tiếp tục giữ vị thế để lãi chạy. Đặt mức thoát trạng thái (trailing stop) là 5% để chốt lời thoát khỏi trạng thái MUA nếu giá giảm lại quá 5% kể từ mức giá đóng cửa cao nhất mà cổ phiếu này đạt được.
- (6) Do giá cổ phiếu này đã giảm lại quá 5% kể từ mức giá đóng cửa cao nhất mà cổ phiếu này đạt được nên chúng tôi thực hiện chốt lời, đóng lại vị thế MUA.

Phục lục 1: Điều khoản cho việc cung cấp báo cáo và những khuyến cáo

Khuyến nghị

Báo cáo này chỉ nhằm mục đích lưu hành chung và cung cấp thông tin và báo cáo này không có ý định hoặc được xem là những đề nghị mua hoặc bán cổ phiếu được đề cập ở đây trong bất kỳ trường hợp nào. Nhà đầu tư nên lưu ý rằng giá trị của những cổ phiếu này có thể dao động và giá trị hoặc giá của mỗi cổ phiếu có thể tăng hoặc giảm. Những quan điểm và khuyến nghị bao gồm ở đây đều dựa vào hệ thống đánh giá kỹ thuật và cơ bản. Hệ thống đánh giá kỹ thuật có thể khác hệ thống đánh giá cơ bản bởi vì việc định giá kỹ thuật sử dụng nhiều phương pháp khác nhau và chỉ dựa vào các thông tin về giá và khối lượng giao dịch được trích từ thị trường chứng khoán vào việc phân tích cổ phiếu. Do đó, lợi nhuận của nhà đầu tư có thể thấp hơn tổng số vốn đầu tư ban đầu. Các kết quả trong quá khứ không nhất thiết là những chỉ dẫn của các kết quả trong tương lai. Báo cáo này không nhằm mục đích cung cấp những tư vấn đầu tư cá nhân và cũng không xem xét mục đích đầu tư cụ thể, tình hình tài chính và yêu cầu đặc biệt của những người nhận và đọc báo cáo này. Vì vậy nhà đầu tư chỉ nên tìm kiếm những ý kiến về tài chính, luật pháp và những khuyến nghị khác liên quan đến sự phù hợp của việc đầu tư vào bất kỳ cổ phiếu nào hoặc những chiến lược đầu tư được thảo luận và khuyến nghị trong báo cáo này.

Những thông tin trong báo cáo này được trích từ những nguồn được tin là đáng tin cậy nhưng những nguồn này không được xác minh một cách độc lập bởi Maybank Investment Bank Berhad, các công ty con và công ty liên kết (có thể được gọi là "MKE") và vì vậy không đại diện cho tính xác thực và đồng bộ của báo cáo này bởi MKE và do đó không nên dựa vào những nguồn như vậy. Vì vậy, MKE và tất cả nhân viên, giám đốc, chuyên viên và các tổ chức và/hoặc nhân viên liên quan (có thể gọi là "Đại diện") sẽ không chịu trách nhiệm cho bất kỳ những tổn thất hoặc thiệt hại trực tiếp hoặc gián tiếp mà có thể phát sinh từ việc sử dụng hoặc dựa vào báo cáo này. Bất kỳ những thông tin, quan điểm hoặc khuyến nghị nào bao gồm trong báo cáo này có thể thay đổi vào bất cứ lúc nào mà sẽ không được thông báo trước.

Báo cáo này có thể bao gồm những phát biểu dự báo mà thường hoặc không phải lúc nào cũng được nhận biết bằng cách sử dụng các từ ngữ như "đoán trước", "tin rằng", "ước tính", "dự tính", "kế hoạch", "kỳ vọng", "dự phóng" và "dự báo" và những phát biểu rằng một sự kiện hoặc kết quả như "có thể", "sẽ", "có thể", hoặc "nên" xảy ra hoặc đạt được và những phát biểu tương tự khác. Những phát biểu dự báo như vậy được dựa vào những giả định và thông tin được công bố cho chúng tôi và có thể chịu những rủi ro và không chắc chắn mà có thể làm cho kết quả thực tế khác nhiều so với những kết quả được đưa ra trong những phát biểu dự báo. Người đọc phải cẩn thận không được thay thế những thông tin liên quan trước đó vào những phát biểu dự báo này sau ngày phát hành hoặc phản ánh sự xảy ra của những sự kiện không được dự báo trước.

MKE và tất cả chuyên viên, giám đốc và nhân viên bao gồm những người liên quan đến việc chuẩn bị và phát hành báo cáo này có thể tham gia hoặc đầu tư vào những giao dịch tài chính với tổ chức phát hành cổ phiếu được đề cập trong báo cáo này (trong một vài trường hợp có thể được luật cho phép), thực hiện những dịch vụ hoặc thu hút việc kinh doanh từ những tổ chức phát hành và/hoặc có một vị trí hoặc đang nắm giữ hoặc những lợi ích quan trọng khác hoặc những giao dịch khác đối với những cổ phiếu hoặc những quyền hoặc những quan hệ đầu tư khác. Hơn nữa, công ty có thể công bố trên thị trường những cổ phiếu được đề cập bằng những công cụ được trình bày trong báo cáo này. MKE có thể (theo luật định) hành động dựa vào hoặc sử dụng những thông tin được trình bày ở đây, hoặc dựa vào những nghiên cứu hoặc phân tích trước khi những tài liệu này được phát hành. Một hoặc nhiều hơn các giám đốc, chuyên viên và/hoặc nhân viên của MKE có thể là giám đốc của những tổ chức phát hành những cổ phiếu được đề cập trong báo cáo này.

Báo cáo này được thực hiện cho khách hàng của MKE sử dụng và không được báo cáo lại, thay đổi bất kỳ hình thức nào, chuyển giao, sao chép hoặc phân phối tới bất kỳ tổ chức nào hoặc bất kỳ hình thức nào mà không có sự đồng ý bằng văn bản của MKE và MKE và những đại diện đồng ý không có trách nhiệm gì đối với những hành động của các bên thứ ba trên khía cạnh này.

Báo cáo này không được hướng dẫn hay nhằm mục đích phân phối hoặc sử dụng bởi bất kỳ cá nhân hoặc tổ chức là công dân hoặc cư trú tại những địa phương, tỉnh (tiểu bang), quốc gia nơi mà việc phân phối, phát hành, hoặc sử dụng có thể trái với luật hoặc quy định. Báo cáo này chỉ được phân phối trong những trường hợp được chấp thuận bởi pháp luật hiện hành. Các cổ phiếu được đưa ra ở đây có thể phù hợp cho mục đích bán trong tất cả các khu vực hoặc đối với những nhà đầu tư nhất định. Không có định kiến đối với những dự báo sau này, người đọc nên lưu ý rằng những tuyên bố trách nhiệm khác, cảnh báo hoặc những hạn chế có thể được áp dụng dựa vào vị trí địa lý của cá nhân hoặc tổ chức tiếp nhận báo cáo này.

Malaysia

Những quan điểm hoặc khuyến nghị bao gồm ở đây trong mọi hình thức phân tích kỹ thuật hoặc cơ bản. Phân tích kỹ thuật có thể khác với phân tích cơ bản vì việc định giá kỹ thuật áp dụng những phương pháp khác nhau và chỉ dựa vào những thông tin về giá và khối lượng giao dịch được trích từ Bursa Malaysia Securities Berhad trong phân tích chứng khoán.

Singapore

Báo cáo này được thực hiện vào ngày và những thông tin trong đây có thể chịu sự thay đổi. Maybank Kim Eng Research Pte Ltd. ("Maybank KERPL") ở Singapore không có trách nhiệm phải cập nhật những thông tin này cho người nhận. Đối với việc phân phối báo cáo này tại Singapore, người nhận báo cáo này phải liên hệ với Maybank KERPL ở Singapore về những vấn đề phát sinh từ hoặc liên hệ với báo cáo này. Nếu người nhận báo cáo này không phải là nhà đầu tư được cấp phép, những nhà đầu tư chuyên nghiệp hoặc những tổ chức (được quy định tại Điều 4A của Luật về cổ phiếu và giao dịch tương lai của Singapore), Maybank KERPL sẽ chịu trách nhiệm pháp lý đối với nội dung của báo cáo này với những trách nhiệm được giới hạn theo quy định của pháp luật.

Thái Lan (Thailand)

Việc công bố những kết quả điều tra của Học Viện Hiệp hội các Giám Đốc của Thái Lan (Thai Institute of Directors Association - IOD) về quản trị doanh nghiệp được thực hiện bởi những người tham gia hoạch định chính sách của Văn phòng Ủy Ban Thị trường chứng khoán. Các điều tra của IOD dựa vào thông tin của những công ty niêm yết trên Thị trường Chứng khoán Thái Lan và Thị trường đầu tư tài sản thay thế được công bố rộng rãi và có thể được đánh giá bởi nhà đầu tư. Do đó, kết quả này là từ quan điểm của bên thứ ba. Nó không phải là việc đánh giá hoạt động và không dựa vào những thông tin nội bộ. Kết quả điều tra này sẽ được công bố trong báo cáo quản trị doanh nghiệp của các công ty niêm yết tại Thái Lan vào ngày phát hành. Vì vậy những điều tra này có thể bị thay đổi sau ngày phát hành. Maybank Kim Eng Securities (Thái Lan) Public Company Limited ("MBKET") không xác nhận hay chứng nhận về tính chính xác của những kết quả điều tra này.

Ngoại trừ khi được cho phép đặc biệt, không phần nào của báo cáo này có thể được viết lại hoặc phân phối lại dưới bất kỳ hình thức nào mà không có sự cho phép bằng văn bản trước của MBKET. MBKET sẽ không chịu trách nhiệm gì đối với mọi hành động của bên thứ ba về khía cạnh này.

Mỹ (US)

Báo cáo này được thực hiện bởi MKE được phân phối tại Mỹ ("US") tới các nhà đầu tư tổ chức chủ yếu tại Mỹ (được quy định tại điều 15a-6 bởi Luật thị trường chứng khoán năm 1934 đã được sửa đổi) chỉ bởi Maybank Kim Eng Securities USA Inc ("Maybank KESUSA"), công ty môi giới đăng ký tại Mỹ (đăng ký tại Điều 15 của Luật thị trường chứng khoán sửa đổi năm 1934). Tất cả mọi trách nhiệm của việc phân phối báo cáo này của Maybank KESUSA tại Mỹ sẽ được thực hiện bởi Maybank KESUSA. Tất cả những kết quả giao dịch của các cá nhân và tổ chức tại Mỹ sẽ được thực hiện thông qua công ty môi giới đã đăng ký tại Mỹ. Báo cáo này sẽ không được hướng dẫn cho nhà đầu tư nếu MKE bị cấm hoặc bị giới hạn cung cấp cho nhà đầu tư bởi bất kỳ quy định hoặc điều luật nào tại các lãnh thổ. Nhà đầu tư nên chấp thuận trước khi đọc báo cáo mà Maybank KESUSA được phép cung cấp những công cụ nghiên cứu về đầu tư được quy định bởi những quy định và điều luật.

Anh (UK)

Báo cáo này được phân phối bởi Maybank Kim Eng Securities (London) Ltd ("Maybank KESL") được cấp phép và quy định bởi Cơ quan dịch vụ tài chính và chỉ cho mục đích cung cấp thông tin. Báo cáo này không nhằm mục đích phân phối tới những kỳ cá nhân nào được định nghĩa là khách hàng cá nhân được quy định tại Luật về thị trường và dịch vụ năm 2010 tại UK. Bất kỳ sự bao gồm nào của bên thứ ba nào đều chỉ cho sự thuận tiện của người nhận và công ty không chịu bất kỳ trách nhiệm nào đối với những bình luận hay tính chính xác, và việc tiếp cận những mối liên hệ như thể là rủi ro riêng của những cá nhân. Không điều nào trong báo cáo này được xem như những tư vấn về thuế, kế toán hoặc luật pháp và những người nhận phù hợp nên tham khảo với những cơ quan tư vấn thuế độc lập.

CÔNG BỐ THÔNG TIN

Công bố tổ chức hợp pháp

Malaysia: Báo cáo này được phát hành và phân phối tại Malaysia bởi Maybank Investment Bank Berhad (15938-H), là một tổ chức tham gia vào Bursa Malaysia Berhad và một tổ chức được cấp phép dịch vụ và thị trường tài chính được ban hành bởi Ủy ban Chứng khoán Malaysia. **Singapore:** Báo cáo này được phát hành và phân phối tại Singapore bởi Maybank KERPL (Co. Reg No 197201256N) được quy định bởi Cơ quan Tiền tệ Singapore. **Indonesia:** PT Kim Eng Securities ("PTKES") (Reg. No. KEP-251/PM/1992) là một tổ chức của Thị trường chứng khoán Indonesia và được quy định bởi BAPEPAM LK. **Thailand:** MBKET (Reg. No.0107545000314) là một thành viên của Thị trường chứng khoán Thái Lan và được quy định bởi Bộ tài chính và Ủy ban chứng khoán. **Philippines:** MATRKES (Reg. No.01-2004-00019) là một thành viên của Thị trường chứng khoán Philippines và được quy định bởi Ủy ban chứng khoán. **Việt Nam:** Công Ty TNHH Một Thành Viên Chứng Khoán Maybank Kim Eng (giấy phép số 117/GP-UBCK) được cấp phép bởi Ủy ban chứng khoán nhà nước Việt Nam. **Hong Kong:** KESHK (Central Entity No AAD284) được quy định Ủy ban thị trường tương lai và chứng khoán. **Ấn Độ (India):** Công ty chứng khoán Kim Eng Ấn Độ ("KESI") là thành viên của Thị trường chứng khoán quốc gia Ấn Độ (Reg No: INF/INB 231452435) và thị trường chứng khoán Bombay (Reg. No. INF/INB011452431) và được quy định bởi Hội đồng thị trường chứng khoán Ấn Độ. KESI được đăng ký với SEBI tại Điều 1 Merchant Banker (Reg. No. INM 000011708) **US:** Maybank KESUSA là thành viên của/ và được cấp phép theo quy định của FINRA – Broker ID 27861. **UK:** Maybank KESL (Reg No 2377538) là đơn vị được cấp phép theo quy định của Cơ quan dịch vụ tài chính.

Tuyên bố lợi ích

Malaysia: MKE và đại diện có thể giữ những vị trí hoặc có lợi ích quan trọng đối với những cổ phiếu được đề cập tại đây và có thể có những hoạt động khác như tạo lập thị trường hoặc có thể có những cam kết phát hành hoặc liên quan đến những cổ phiếu đó và cũng có thể thực hiện hoặc tìm kiếm những dịch vụ ngân hàng đầu tư, tư vấn và những dịch vụ khác hoặc có liên quan đến những công ty này.

Singapore: Vào ngày 20/8/2012, Maybank KERPL và chuyên viên phân tích phụ trách không có bất cứ lợi ích nào trong những công ty được khuyến nghị trong báo cáo này.

Thailand: MBKET có thể có quan hệ kinh doanh với hoặc có thể là tổ chức phát hành quyền mua phái sinh trên những cổ phiếu hoặc công ty được đề cập trong báo cáo này. Do đó, nhà đầu tư nên tự có những đánh giá trước khi quyết định đầu tư. MBKET, chuyên viên và những giám đốc, những tổ chức liên quan và/hoặc nhân viên có thể có lợi ích và/hoặc những cam kết phát hành đối với những cổ phiếu được đề cập trong báo cáo này.

Hong Kong: KESHK có thể có lợi ích tài chính liên qua đến tổ chức phát hành hoặc tổ chức niêm yết mới tiềm năng được định nghĩa bởi những quy định trong điều 16.5(a) của Quy định về Đạo đức nghề nghiệp cá nhân tại Hong Kong được cấp phép và đăng ký với Ủy ban thị trường cổ phiếu và tương lai.

Vào ngày phát hành báo cáo, KESHK và chuyên viên phân tích phụ trách không có bất kỳ lợi ích nào trong những công ty được khuyến nghị trong báo cáo này.

NHỮNG KHUYẾN CÁO KHÁC

Xác nhận độc lập của chuyên viên phân tích

Những quan điểm được đề cập trong báo cáo này phản ánh chính xác những quan điểm cá nhân của chuyên viên phân tích về bất kỳ hoặc tất cả các cổ phiếu hoặc tổ chức phát hành; và chuyên viên phân tích đã, đang và sẽ không có bất kỳ sự bồi thường nào trực tiếp và gián tiếp liên quan đến những khuyến nghị hoặc quan điểm được đưa ra trong báo cáo này.

Lưu ý

Các chứng khoán cấu trúc là những công cụ phức tạp, tiêu biểu như bao gồm mức độ rủi ro cao và nhằm mục đích bán cho những nhà đầu tư cao cấp, những người có thể hiểu và chấp nhận những rủi ro liên quan. Giá trị thị trường của những chứng khoán cấu trúc (structured securities) có thể bị ảnh hưởng bởi những thay đổi về yếu tố kinh tế, tài chính và chính trị (bao gồm những không giới hạn lãi suất hiện tại và tương lai), thời gian đáo hạn (time to maturity), điều kiện thị trường và những biến động và chất lượng tín dụng của tổ chức phát hành hoặc bảo lãnh phát hành. Những nhà đầu tư quan tâm đến việc mua những sản phẩm cấu trúc nên có những phân tích riêng về sản phẩm này và tham khảo với các tổ chức tư vấn chuyên nghiệp về những rủi ro liên quan đến giao dịch mua.

Không phần nào của báo cáo này có thể được sao chép, sao in hoặc lập lại trong bất kỳ hình thức nào hoặc phân phối lại mà không có sự đồng ý của MKE.

Định nghĩa hệ thống khuyến nghị đầu tư của MKE

Maybank Kim Eng Research sử dụng hệ thống đánh giá như sau

MUA	Tổng lợi nhuận kỳ vọng trong 12 tháng hơn 15% (chưa bao gồm cổ tức)
GIỮ	Tổng lợi nhuận kỳ vọng trong 12 tháng giữa -15% đến 15% (chưa bao gồm cổ tức)
BÁN	Tổng lợi nhuận kỳ vọng trong 12 tháng dưới 15% (chưa bao gồm cổ tức)

Áp dụng khuyến nghị đầu tư

Chuyên viên phân tích duy trì việc phân tích các cổ phiếu và danh sách cổ phiếu có thể được điều chỉnh tùy theo yêu cầu từng thời điểm. Khuyến nghị đầu tư chỉ áp dụng cho các cổ phiếu trong danh sách. Báo cáo về các công ty không nằm trong danh sách sẽ không thực hiện định giá và khuyến nghị.

Malaysia

Maybank Investment Bank Berhad
(A Participating Organisation of
Bursa Malaysia Securities Berhad)
33rd Floor, Menara Maybank,
100 Jalan Tun Perak,
50050 Kuala Lumpur
Tel: (603) 2059 1888;
Fax: (603) 2078 4194

Stockbroking Business:
Level 8, Tower C, Dataran Maybank,
No. 1, Jalan Maarof
59000 Kuala Lumpur
Tel: (603) 2297 8888
Fax: (603) 2282 5136

Philippines

Maybank ATR Kim Eng Securities Inc.
17/F, Tower One & Exchange Plaza
Ayala Triangle, Ayala Avenue
Makati City, Philippines 1200

Tel: (63) 2 849 8888
Fax: (63) 2 848 5738

South Asia Sales Trading

Kevin FOY
kevinfoy@maybank-ke.com.sg
Tel: (65) 6336-5157
US Toll Free: 1-866-406-7447

Singapore

Maybank Kim Eng Securities Pte Ltd
Maybank Kim Eng Research Pte Ltd
9 Temasek Boulevard
#39-00 Suntec Tower 2
Singapore 038989

Tel: (65) 6336 9090
Fax: (65) 6339 6003

Hong Kong

Kim Eng Securities (HK) Ltd
Level 30,
Three Pacific Place,
1 Queen's Road East,
Hong Kong

Tel: (852) 2268 0800
Fax: (852) 2877 0104

Thailand

Maybank Kim Eng Securities (Thailand) Public Company Limited
999/9 The Offices at Central World,
20th - 21st Floor,
Rama 1 Road Pathumwan,
Bangkok 10330, Thailand

Tel: (66) 2 658 6817 (sales)
Tel: (66) 2 658 6801 (research)

North Asia Sales Trading

Alex TSUN
alextsun@kimeng.com.hk
Tel: (852) 2268 0228
US Toll Free: 1 877 837 7635

London

Maybank Kim Eng Securities (London) Ltd
6/F, 20 St. Dunstan's Hill
London EC3R 8HY, UK

Tel: (44) 20 7621 9298
Dealers' Tel: (44) 20 7626 2828
Fax: (44) 20 7283 6674

Indonesia

PT Maybank Kim Eng Securities
Plaza Bapindo
Citibank Tower 17th Floor
Jl Jend. Sudirman Kav. 54-55
Jakarta 12190, Indonesia

Tel: (62) 21 2557 1188
Fax: (62) 21 2557 1189

Vietnam

Maybank Kim Eng Securities Limited
4A -15+16 Floor Vincom Center Dong
Khoi, 72 Le Thanh Ton St. District 1
Ho Chi Minh City, Vietnam

Tel : (84) 844 555 888
Fax : (84) 8 38 271 030

New York

Maybank Kim Eng Securities USA Inc
777 Third Avenue, 21st Floor
New York, NY 10017, U.S.A.

Tel: (212) 688 8886
Fax: (212) 688 3500

India

Kim Eng Securities India Pvt Ltd
2nd Floor, The International 16,
Maharishi Karve Road,
Churchgate Station,
Mumbai City - 400 020, India

Tel: (91).22.6623.2600
Fax: (91).22.6623.2604

Saudi Arabia

In association with
Anfaal Capital
Villa 47, Tujjar Jeddah
Prince Mohammed bin Abdulaziz
Street P.O. Box 126575
Jeddah 21352

Tel: (966) 2 6068686
Fax: (966) 26068787